

ITALIE FASCISTE

doctrine et forme d'art officielle de l'Italie fasciste

moins interventionniste qu'en Allemagne ou en URSS = n'a pas condamné l'art moderne, mais n'a pas hésité à museler les artistes opposés au régime

a oscillé entre le Futurisme et le Néoclassicisme

PEINTURE & SCULPTURE



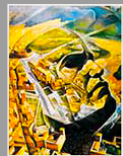
sculpture, Adolfo WILDT, 1923



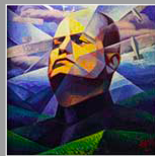
sculpture, Adolfo WILDT, 1923



sculpture, Adolfo WILDT, 1929



tableau, Alfredo Gauro AMBROSI, 1930



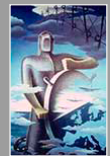
tableau, Alfredo Gau- ro AMBROSI, 1933



sculpture, Adolfo WILDT, 1935



tableau, Enrico PRAMPOLINI, 1939



tableau, Ernesto THAYAHT, 1939

COULEURS

GAMME COLORÉE

PEINTURE



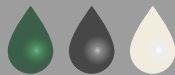
COULEURS FOND.



NOIR & BLANC

- aplats et dégradés

SCULPTURE



COULEURS MATÉRIAUX

- matériau brut

CONTRASTES

PEINTURE



CAMAÏEUX CH./FROID
- camaïeux en dégradés

SCULPTURE



MASSES
- contraste de masses

FORMES et/ou VOLUMES

TYPES DE FORMES et/ou VOLUMES

PEINTURE



- formes figuratives géométrisées

SCULPTURE



- formes figuratives stylisées
- canons classiques = Rome antique

AGENCEMENTS DE FORMES et/ou VOLUMES

PEINTURE



DYNAMISME
- formes figuratives géométrisées

SCULPTURE



SYMÉTRIE
- formes figuratives stylisées
- canons classiques = Rome antique

TECHNIQUES

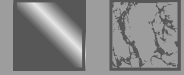
SUPPORTS

PEINTURE



TOILE TENDUE SUR CHÂSSIS

SCULPTURE



BRONZE MARBRE
- matériaux nobles = référence à l'Antiquité

TECHNIQUES

PEINTURE



PEINTURE EN TUBE PEINTURE D'ATELIER
- peinture en tubes = acrylique ou peinture à l'huile

SCULPTURE



FORTE TAILLE DIRECTE
- fonte = bronze, métaux bruts
- taille directe = marbre

REPRÉSENTATIONS

TYPES DE REPRÉSENTATIONS



ART FIGURATIF

TRAITEMENT PLASTIQUE

PEINTURE



TOUCHE FINE EN DÉGRADÉS TEXTURE RUGUEUSE

SCULPTURE



MATÉRIAU BRUT TEXTURE LISSE

TRAITEMENT DE L'ESPACE

PEINTURE



BIDIMENSIONNEL
- bidimensionnel mais illusion de profondeur

SCULPTURE



TRIDIMENSIONNEL

COMPOSITIONS

LIGNES DE FORCE



HORIZONTALE



VERTICALE ASCENDANTE



OBLIQUE ASCENDANTE

SYSTÈMES DE COMPOSITION

PEINTURE



RADIAL



RADIAL

- dynamisme

SCULPTURE



SYMÉTRIQUE
- symétrie = stabilité et force

CADRAGES

PEINTURE



HORS-CHAMP
- hors-champ = dynamisme

SCULPTURE



GROS PLAN
- gros plan (buste) = stabilité

UNIVERS

THÉMATIQUES



FASCISME



PROPAGANDE



FORCE

- fascisme = idéologie politique
- propagande = propager l'idéologie fasciste
- force et puissance du régime fasciste

TYPES D'ŒUVRES

PEINTURE



PORTRAIT

- portrait = expression dure et impassible

SCULPTURE



RONDE-BOSSE



BUSTE

- ronde-bosse = sculpture en 3D
- buste = référence à l'Antiquité

ITALIE FASCISTE

doctrine et forme d'art officielle de l'Italie fasciste

moins interventionniste qu'en Allemagne ou en URSS = n'a pas condamné l'art moderne, mais n'a pas hésité à museler les artistes opposés au régime

a oscillé entre le Futurisme et le Néoclassicisme

ARCHITECTURE



monument, Marcello PIACENTINI, 1925-1928



immeuble, Giuseppe TERRAGNI, 1927-1928



monument, Marcello PIACENTINI, 1930-1942



palais, Marcello PIACENTINI, 1930



palais, Adalberto LIBERA, 1938-1954

COULEURS GAMME COLORÉE



NOIR & BLANC

MATÉRIAUX

- couleurs des matériaux
- peu ou pas de couleurs

CONTRASTES



MAXIMAL

QUANTITÉ

PLEINS/VIDES

FORMES et/ou VOLUMES

TYPES DE FORMES et/ou VOLUMES



- formes et volumes géométriques simples

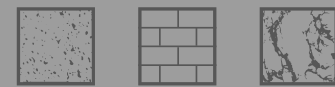
AGENCEMENTS DE FORMES et/ou VOLUMES



- répétition de modules = juxtaposition, superposition et imbrication
- monumentalité des volumes = impression de puissance
- ordonnancements inspirés de la Rome antique

TECHNIQUES

SUPPORTS



BÉTON

BRIQUES

MARBRE

- structure = béton, briques
- parement = marbre

TECHNIQUES



BÉTON ARMÉ

BRIQUES + MARBRE

BRIQUES + BÉTON

REPRÉSENTATIONS

TYPES DE REPRÉSENTATIONS



ART FIGURATIF

- peu de décor = bas-relief et ronde-bosse

TRAITEMENT PLASTIQUE



APLATS

MATÉRIAU BRÛT

TEXTURE LISSE

TRAITEMENT DE L'ESPACE



TRIDIMENSIONNEL

- architecture = tridimensionnel

COMPOSITIONS

LIGNES DE FORCE



HORIZONTALE

VERTICALE ASCENDANTE

OBLIQUE ASCENDANTE

- impression de puissance

SYSTÈMES DE COMPOSITION



MODULAIRE

SYMÉTRIQUE

UNIVERS

THÉMATIQUES



FASCISME

FORCE

- fascisme = idéologie politique
- force et puissance du régime fasciste

TYPES D'ŒUVRES



ART TOTAL

PROPAGANDE

- art total = architecture, urbanisme, ...
- propagande = propager l'idéologie fasciste

BUT = manifester au monde la grandeur et la modernité de l'Italie fasciste

MOYENS = favoriser le gigantisme dans les bâtiments ou les plans des villes // surpasser Paris au titre de plus belle ville du monde // surpasser la grandeur des édifices romains

INSPIRATIONS = Futurisme // Art de la Grèce et de la Rome antiques // Néoclassicisme // courant Novecento

OPPOSITIONS = Architectes opposés au régime fasciste

ARTISTES = Antonio SANT'ELIA (Futurisme) // Giuseppe TERRAGNI (Rationalisme italien) // Adalberto LIBERA (Rationalisme italien) // Marcello PIACENTINI (conservatisme néo-classique) // ...

